

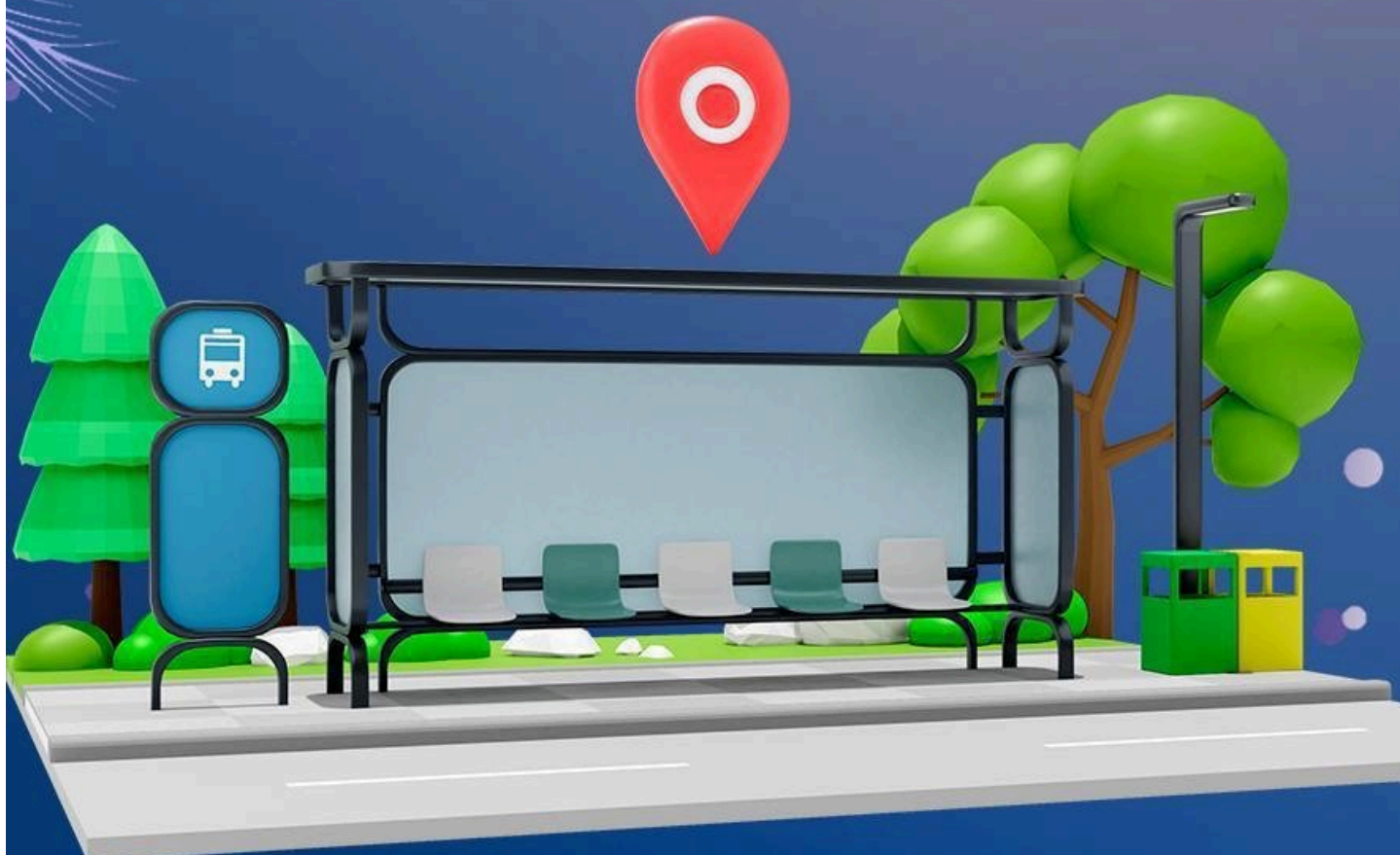
Советы пешеходам ЗИМОЙ





Гаджеты и наушники: **не отвлекайтесь на них** при ходьбе вблизи дороги. Этот совет актуален всегда, а зимой – тем более.

Будьте аккуратны на
остановках общественного
транспорта. Особенно при
посадке и высадке из него.



Зимой раньше темнеет и чаще ухудшается видимость – из-за снега. Надо быть еще внимательнее, особенно при переходе дороги. Убедитесь, что водитель автомобиля Вас видит и начинает торможение.



На одежде рекомендуется иметь светоотражающие элементы.



На тротуарах и пешеходных
переходах зимой скользко.
Поэтому стоит быть
аккуратнее, **не торопиться.**



Детям – безопасную дорогу!

Как обезопасить маленьких пешеходов, пассажиров и водителей



Если у вас в машине ребенок

1 Для перевозки пассажира в возрасте до 12 лет вам необходимо использовать детское удерживающее устройство или иное удерживающее средство (ПДД 22.9)

Группа 0+

Вес 0-13 кг
(~от 0 до 12 мес)



Группа 1

Вес 9-18 кг
(~от 1 года до 4 лет)



Группа 2-3

Вес 9-36 кг
(~от 3 до 12 лет)



Группа 3

Вес 22-36 кг
(~от 6 до 12 лет)



2 Как правильно подобрать автокресло

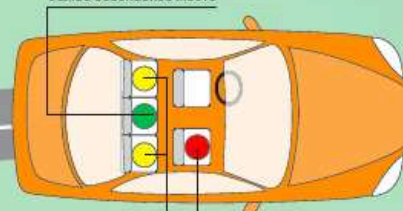
A Проверьте, есть ли на автокресле маркировка соответствия Европейскому стандарту безопасности - ECE R44/04. Кроме того, оно должно быть сертифицировано.

B Обязательно возьмите ребенка с собой в магазин, чтобы он «примерил» кресло. Не берите кресло «на вырост» - оно должно соответствовать росту и весу ребенка.

B Самые безопасные детские автокресла – оснащенные жестким креплением ISOFIX.

3 Где установить автокресло?

Самое безопасное место



Безопасно

Наихудший вариант (кроме того, он, как правило, требует обязательного отключения подушек безопасности!)



Ребенок всегда должен быть пристегнут (даже если вы паркуетесь во дворе, собираетесь проехать до соседней улицы или «ползает» в пробке).



За каждым пунктом ПДД стоит страшная статистика. Перевозить ребенка на руках опасно и для него, и для других людей, сидящих в автомобиле. При резком торможении или ударе на скорости всего 50 км/ч вес малыша возрастает более чем в 30 раз. Удерживать такого «тяжелого» ребенка вы не сможете.



Штраф за «неправильную» перевозку ребенка – 3000 руб. (согласно части 3 статьи 12.23 КоАП РФ)